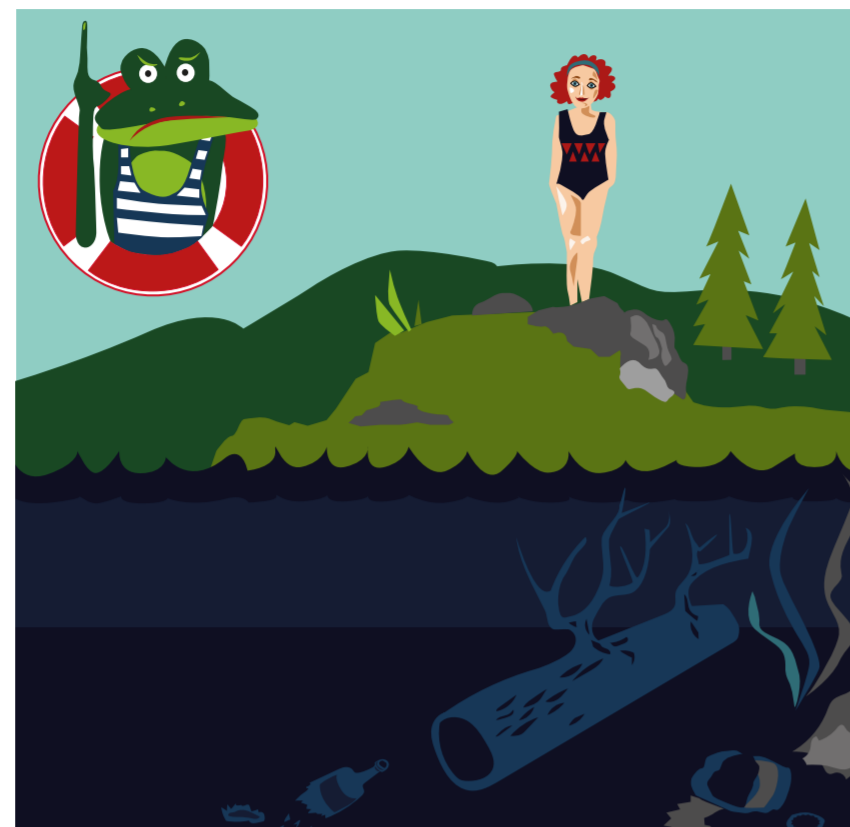


DESATERO BEZPEČNÉHO POBYTU U VODY



NECHOĎ SE KOUPAT SÁM,
NEPODCEŇUJ NEBEZPEČÍ VODY.



NEPLAV A NESKÁKEJ DO VODY
V NEZNÁMÝCH MÍSTECH.



PLAV V URČENÉM PROSTORU
ZA DOZORU PLYVČÍKA. PAK MÁŠ ZÁ-
RUKU POMOCI A PŘÍPADNÉ
ZÁCHRANY ŽIVOTA.



NECHOĎ DO VODY JSI-LI
ROZPÁLENÝ, NEBO UNAVENÝ.
PLAV NEJDŘÍVE HODINU PO JÍDLÉ.



NEPLAV DALEKO OD BŘEHU.
MÁŠ-LI TUTO POTŘEBU, ZAJISTI SI
VHODNÝ DOPROVOD.



NEPLAV DO PLYVEBNÍ DRÁHY
A BLÍZKOSTI PLYVIDEL.



NA PLYVIDLA PATŘÍ DĚTI POUZE
S ŘÁDNĚ OBLEČENOU
A UPEVNĚNOU ZÁCHRANNOU
VESTOU.



NEKOUPEJ SE V BLÍZKOSTI JEZU,
PŘEHRADY ČI HRÁZE.



DŮVĚŘUJ ČLENŮM VODNÍ
ZÁCHRANNÉ SLUŽBY. UPOSLECHNI
JEJICH POKYŇŮ A NEPŘEKÁŽEJ
JIM V PRÁCI.



MĚJ U SEBE VŽDY NĚJAKOU
ZÁCHRANNOU ČI PLYVOUCÍ
POMŮCKU.



www.bezpecnedetstvi.cz

